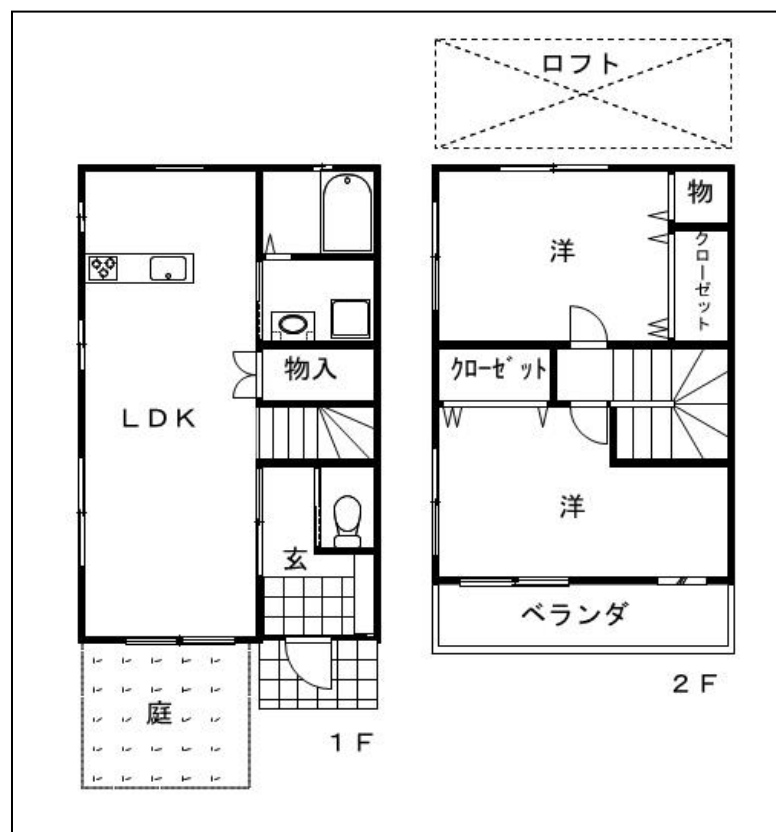
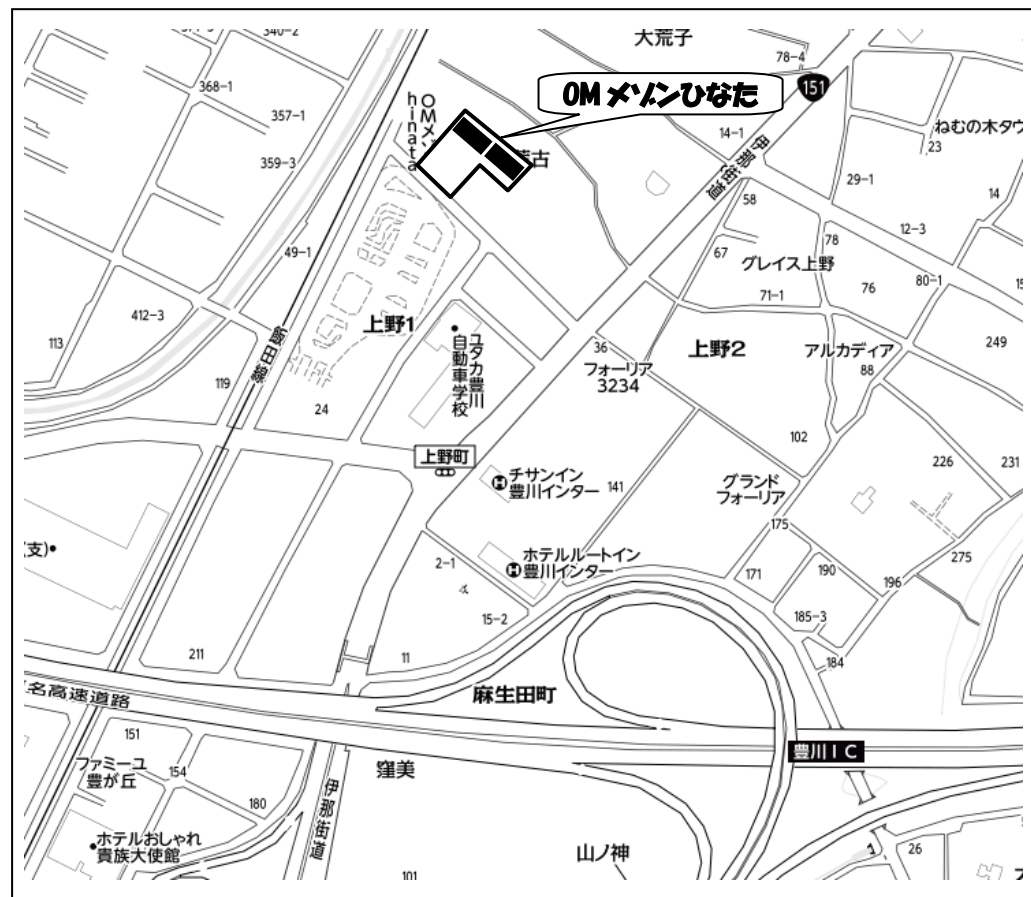




「OMメゾンひなた」a-1号室入居者募集中

- ☆人気のメゾンネット、対面キッチン
- ☆日当り良好
- ☆ロフトも広々5畳
- ☆南面専用庭付(4.5畳)
- ☆太陽熱で暖房(OMソーラー)
空気を汚さず、光熱費も助かります



図面と現況が異なる場合は、現況優先となります。

物件種目	賃貸アパート		
最寄駅	JR 飯田線「三河一宮」駅		
間取りタイプ	2LDK+ロフト		
賃貸条件	a-1: 60,000円		
	敷金 2ヶ月 ・ 礼金 1ヶ月		
物件所在地	豊川市上野1丁目59		
交通	JR 飯田線「三河一宮」駅徒歩13分		
建物名	OMメゾンひなた		
構造・規模	木造 2階建て		
使用部分面積	68.32㎡ (20.64坪)		
間取り内訳	LDK12・洋室6×2・ロフト5		
築年月日	平成19年3月	契約期間	2年
管理費等	なし		
駐車場	3,000円/台 2台可		
現況	居住中	入居日	平成29年2月下旬
本体設備	電気・水道・プロパンガス		
各戸設備	OMソーラーシステム(空気集熱型床暖房)		
	各戸専用庭付き シャンプードレッサー・暖房便座・追い焚き機能		
備考	*借家人賠償保険加入 *入居制限有り *学区 東部小学校 東部中学校 *申込本人 印鑑証明・住民票・所得証明 運転免許証コピー *保証人 印鑑証明		

地力と活力をもった土地を提案する。
イトコー不動産
ランドフォーム

愛知県知事免許(4)第18986号 (社) 愛知県宅地建物取引業協会会員
株式会社イトコー

TEL 0533-86-8887
FAX 0533-86-8899
〒442-0069 豊川市諏訪西町二丁目248番地
E-mail: landform@itoko.co.jp

ハローよい空気
0120-86-4191